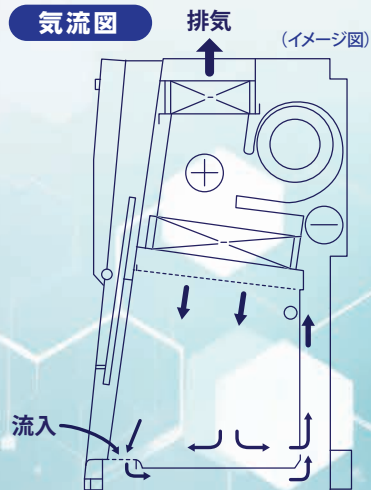




クラスIIタイプA2シリーズに
卓上型を追加

日立バイオハザード対策用 クラスIIキャビネット

卓上型 クラスIIタイプA2



操作スイッチ

密閉度検査
(工場出荷時全数検査)



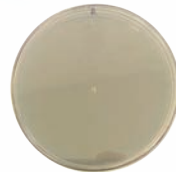
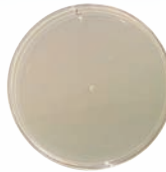
気流バランス「作業者の安全性」の例



陽性対照寒天平板
コロニー数300個以上
(規格:300個以上
枯草菌噴霧の有効性確認)



6台のインビンジャ捕集液の
培養結果
コロニー数0個
(規格:10個以下)



スリットサンブラの培養結果
コロニー数、左右合計0個
(規格:5個以下)

特長

- 傾斜型前面シャッターの卓上型クラスIIキャビネット
 - JIS C 8159-1 直管LEDランプの採用
 - JIS K3800:2021 枯草菌芽胞を用いた気流バランス*1と密閉度*2
 - 零れた液体が外に流れ出ないドレンパン形状の作業台
 - 作業室内間口 700mm、外幅 840mmのシリーズ最小寸法
- *1 工場出荷時は、形式検査時の気流バランスを、風速とHEPAフィルタ透過率で確認します。
*2 病原体等の漏れ防止とガス滅菌のため、本体の気密性が必要です。

型式の説明

SCV-70 0 ECIIA2-TP

- クラスIIキャビネット(タイプA2)
- 型式順位
- 作業室公称間口寸法(cm)
- 卓上型

形 式 SCV-700ECIIA2-TP

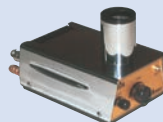
作業室間口 700mm

1,398,000円

掲載商品の価格には、消費税、配送費、試運転調整費、工事費、使用済み商品の引き取り費などは含まれておりません。

主なオプション品

- 電子着火式ガスバーナとフットスイッチ 火災滅菌用(キャビネットのガスコック類は配管済み)
- 真空配管 キャビネット内外を繋ぐ真空ライン
- 循環HEPAフィルタ用差圧計 フィルタ差圧による日常管理(排気フィルタ用は標準装備)
- キャンビー 屋外排気で使用する場合の間接ダクト接続用



電子着火式ガスバーナとフットスイッチ(別売)

T-50E-LPG/1213A-TP (LPG用/12A,13A、卓上型専用)

125,000円

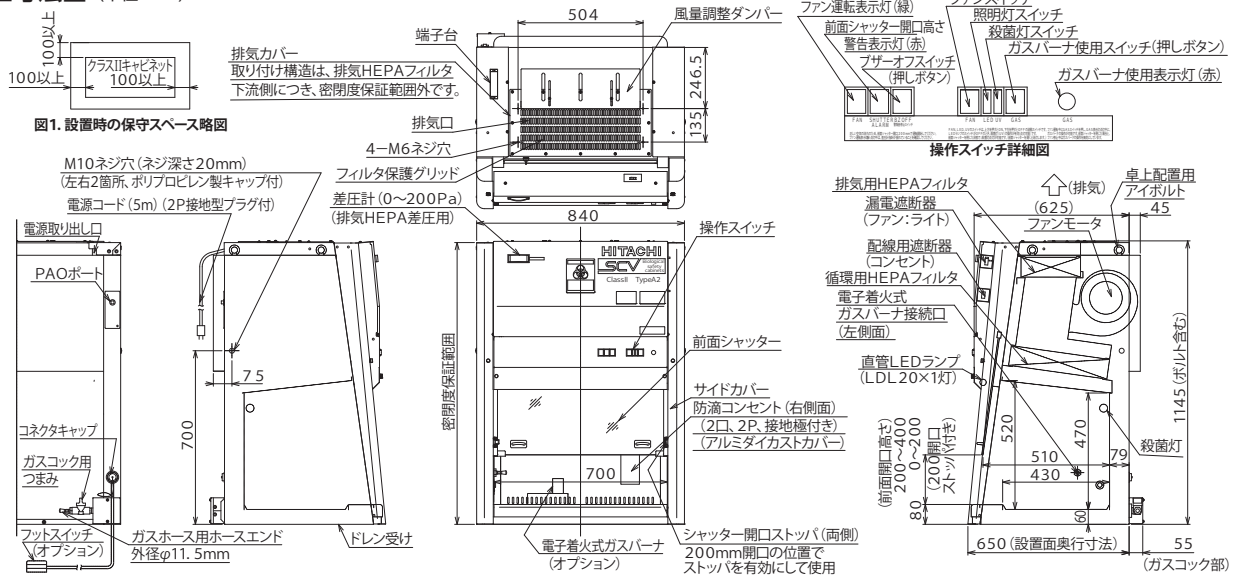
キャビネット内のガスホース類を含みます。

※ 本カタログに記載された特許・特許出願に関する表記は、カタログ印刷時点の状態を示すものです。特許などの状態は、第三者から請求された特許無効審判、権利化手続きの状況などにより、記載時点の状況とは異なる場合があることをご了承ください。

仕様表

型 式		SCV-700EC II A2-TP		
性 能	集じん要素、集じん効率	HEPAフィルタ(ミニブリーツ、ノンセパレータ型) 0.3μm粒子にて99.99%以上、スクランテスト合格品		
	前面シャッター開口部高さ	200mm		
	排気風量	4.2~5.04 m ³ /min		
	作業台内吹出し風速	平均0.34~0.41 m/s		
	流入風速	平均0.50~0.60 m/s		
	気流バランス	方法	JIS K3800のネブライザにより枯草菌芽胞を噴霧しサンプリングする。	
		内容	作業者の安全性	6台のインピンジャの捕集液からコロニー数 10 個以下
			試料保護試験	2台のスリットサンブラからコロニー数 5 個以下
			試料間の相互汚染防止	作業台に敷き詰めた寒天平板のコロニー数 5 個以下
	密閉度	寒天平板の中心が作業空間側面から360mm以上離れた寒天平板のコロニー数 2 個以下		
紫外線強度	本体内部を500Paに加圧したときの、30分後の圧力低下が10%以下(正圧維持法)			
照明(周囲温度20℃以上にて)	作業台全域 40 μW/cm ² 以上			
騒音値(A特性音圧レベル)	平均700lx以上			
作業台最大積載質量	58 dB以下			
機外静圧	50 kg			
電 源(電源コード)	0 Pa			
消費電力(ファン運転+照明灯点灯)	AC 1φ100V 50Hzまたは60Hz (2P、接地極付プラグコード5m 15A×1本)			
材 質	本体ケース材質	140 W		
	作業台材質	鋼板製、塗装(SUS部を除く)		
	照明灯(昼白色)	SUS304、JISの仕上げNo.4相当板 コーナー部分はR仕上げ		
	殺菌灯(グロー式)	直管LEDランプ LD20 1本		
	前面シャッター	15W 1本		
	作業用コンセント	無色透明強化ガラス t5mm		
	ガス配管	金属防滴プレート型防滴コンセント(2P、接地極付×2口) 1個(合計許容電流5Aまで)		
	電子着火式ガスバーナ	電子着火式ガスバーナ1本対応(ガス使用スイッチ、フットスイッチ、送風機とインターロック付)		
	ガスバーナ操作作用フットスイッチ	別売(ガス種類はご指定による)		
	モータ異常警報	(ガスコック類は本体に配管済み。フットスイッチ接続コネクタまで配線済み。)		
お よ び 構 造	前面シャッター開口警報	ブザー鳴動、表示灯(赤)点灯		
	塗装色	前売(ガス種類はご指定による)		
	製品質量	ブザー鳴動、表示灯(赤)点灯		
	外形寸法	運転中に200mmから上下に外れた場合、ブザー鳴動、表示灯(赤)点灯		
	作業室内寸法	塗装色	ネオホワイト半つや(マンセルNo.5 Y 8.5 / 1相当)	
		製品質量	120 kg	
外形寸法	幅840×設置面奥行650(ガスコック55mm突起有り)×高さ1,145mm			
作業室内寸法	間口700×奥行510×高さ520~470mm			

寸法図 (単位:mm)



安全に関するご注意

- ご使用前に「取扱説明書」をよくお読みのうえ正しくお使いください。
- 据え付け工事、電気工事などが必要です。お買い上げの販売店または専門業者にご相談ください。
- この製品紹介に掲載の商品は室内専用です。雨水のかからないところでご使用ください。

 株式会社 日立産機システム

詳細はWebへ

<https://www.hitachi-ies.co.jp>

日立産機 お問い合わせ



●このカタログに掲載した内容は、予告なく変更することがありますのでご了承ください。

AC-023 2024.11

Printed in Japan (B)