

PLANT-BASED COMPRESSOR LUBRICANT GREEN SCREW OIL

スクリュー圧縮機用 植物由来合成油

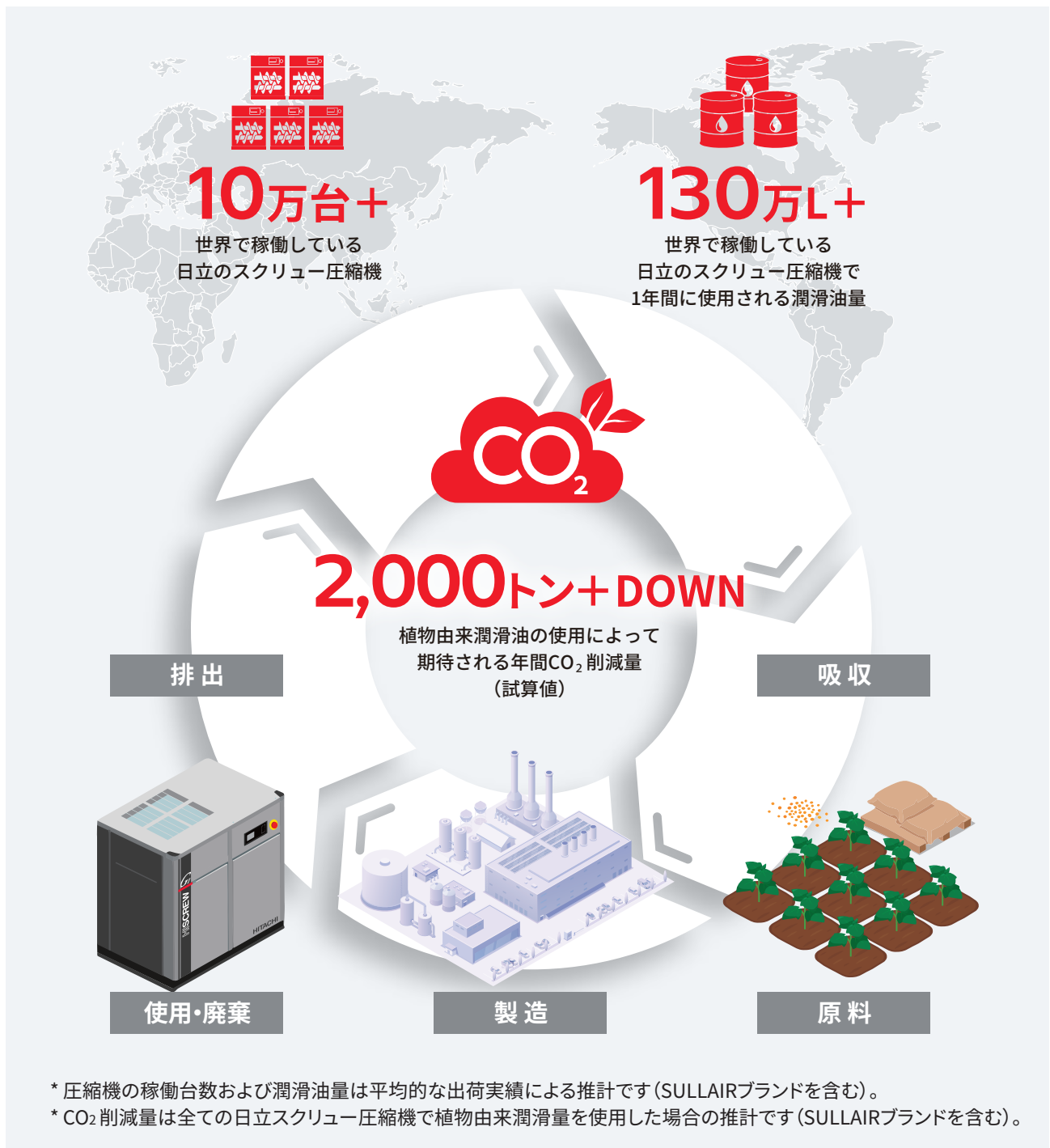


HITACHI

圧縮機の潤滑油を考え続けた日立が
カーボンニュートラルに向け辿り着いたのは
植物由来合成油という選択肢。

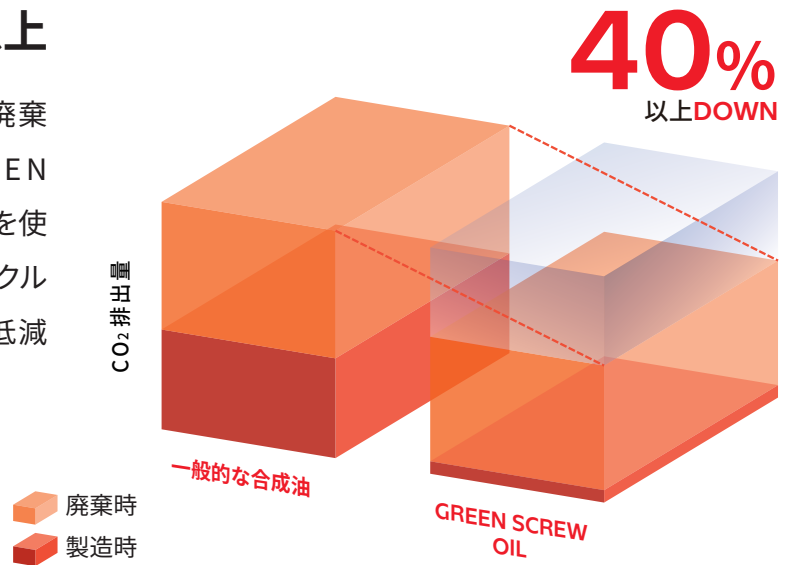
GREEN SCREW OIL

世界で稼働する日立のスクリーュー圧縮機は10万台以上。その多くが給油式であり、年間約130万リットルもの潤滑油が使用されています。これらの潤滑油を植物由来合成油に切り替えることで、年間2,000トン以上のCO₂排出量を削減できると試算しています。



切り替え効果は40%以上

一般的な潤滑油は製造時にも廃棄時にもCO₂を排出します。「GREEN SCREW OIL」は植物由来の原料を使用。製造から廃棄までのライフサイクル全体における排出量を40%以上低減できると試算しています。



潤滑油を入れ替えるだけ。 設備も、メンテナンスサイクルも変えません。

現在ご使用中の給油式スクリー圧縮機のオイルを交換するだけ。機器の入れ替えや改造は不要です。



現行の合成油と同等の 「12,000時間(2年)」という長寿命。

- 性能は現行の合成潤滑油と同等。
- 交換周期は12,000時間または2年の早い方。
- 日立給油式スクリー圧縮機用に開発した専用潤滑油。



標準仕様と安全

項目	内容
ISO粘度グレード	32
色相	無色透明
密度@15°C (g/cm ³)	0.83
動粘度@40°C (mm ² /s)	33.1
粘度指数	145
引火点 (°C)	> 200
内容量 (L)	20
荷姿	専用ポリタンク
質量 (kg)	18
交換サイクル	HISCREW: 12,000時間または2年の早い方
異種潤滑油からの変更	現行合成油「NEW HISCREW NEXT OIL」で約1時間フラッシング後に本油充てん

* 本油、危険等級：危険等級Ⅲ 第4類第4石油類

この合成油は日立給油式スクリー圧縮機専用です。



● 安全に関するご注意

[取扱上の注意事項]

1. 故意に飲食しないでください。
2. 目に入ると炎症を起こすことがありますので、取り扱う際は保護眼鏡を使用するなど目に入らないようにしてください。
3. 皮膚に触れると炎症を起こすことがありますので、取り扱う際は保護手袋を使用するなど皮膚にふれないようにしてください。
4. 子供の手の届かない所に置いてください。
5. 廃油・廃容器は法令に従い適正に処理してください。

詳細はWEBへ

日立産機 お問い合わせ



株式会社 日立産機システム

www.hitachi-ies.co.jp

Printed in Japan(D)

Copyright © Hitachi Industrial Equipment Systems Co., Ltd. 2026

All rights reserved.