

プログラマブル表示器

GP4000series



先進のFAシステム環境づくりを支援するプログラマブル表示器

先進スペックのプログラマブル表示器で理想のHMI(Human Machine Interface)ソリューションを実現。

生産現場の見える化はもちろん、表示器を使う人、装置や設備を作る人の快適性を追求した表示器が、強い現場力を支えます。

シュナイダーエレクトリックホールディングス株式会社製 Pro-face完全互換GP4000シリーズ

12.1型 GP-4601T

10.4型 GP-4501T

7.5型 GP-4401T

5.7型 GP-4301T




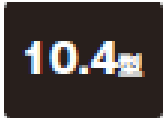


対応PLC

- ✓ EH-150シリーズ, EHVシリーズ
- ✓ MICRO-EH, MICRO-EHVシリーズ
- ✓ Hシリーズ
- ✓ EHV+シリーズ, MICRO-EHV+シリーズ
- ✓ HXシリーズ, HX II シリーズ
- ✓ Webコントローラ

日立独自機能

- ✓ パススルー機能
通信ポートが1つしかないPLCに表示器とプログラミングソフトウェアを同時接続。PLCの「モニタ/デバッグ」「プログラム読出/変更」が可能
- ✓ 機能画面パーツ集“H-PACKAGE”
制御盤を開けずにPLCへオンライン接続し、PLCの「モニタ/デバッグ」「プログラム読出/変更」が可能

■ 製品ラインアップ

	GP-4601T	GP-4501T	GP-4401T	GP-4301T
サイズ				
型式	PFXGP4601TAAH	PFXGP4501TAAH	PFXGP4401TAAH	PFXGP4301TAAH
定格電圧	AC100~240V		DC24V	
ディスプレイ	TFTカラーLCD 65,536色			
解像度	800×600ドット (SVGA)	640×480ドット (VGA)	640×480ドット (VGA)	320×240ドット (QVGA)
タッチパネル方式	アナログ抵抗膜方式			
アプリケーションメモリ	FLASH 32MB			FLASH 16MB
バックアップメモリ	SRAM 320kB(バッテリーバックアップ)			
コントロールメモリ (変数エリア)	SRAM 64kB(バッテリーバックアップ)			
Ethernet(LAN)	○	○	○	○
シリアル(COM1)	RS-232C	RS-232C	RS-232C	RS-232C
シリアル(COM2)	RS-422/485	RS-422/485	RS-422/485	RS-422/485
SD/SDHCカード(最大32GB)	○	○	○	○
USB(Type A)	○	○	○	○
USB(Type B)	○	○	○	○
接続ドライバ数	4	4	4	4
異常解析機能	○	○	○	○
外形寸法 (単位:mm)	W315× H241×D56	W272.5× H241.5×D57	W218× H173×D60	W169.5× H137×D59.5
パネルカット寸法 * (単位: mm)	W301.5× H227.5	W259× H201	W204.5× H159.5	W156× H123.5

*寸法公差はすべて+1/-0mm、角のRはR3以下です。パネル厚範囲であっても、パネルの材質、大きさによってはGPの接続機器の取り付け位置によりパネルが反る場合があります。

パネルの反りを防止するためには、補強板をつけることも有効です。

✓ Pro-face Remote HMI対応

スマートフォン、タブレットで装置情報を確認



表示器を持ち歩く！
Pro-face Remote HMI

ムダがない！
人の動きを効率化！
ボカ除けで稼働率
アップにも！

遠隔設備の
見える化に活用

I/Oチェッカーに！
立上げ時の作業を
2人から1人へ削減！

装置停止時の
作業手順書として
活用



Pro-face Remote HMIの詳細に関しては
(株)デジタル岩HPもご覧ください。
<http://jpn.proface.co.jp/product/soft/remoteshmi/index.html>

【システム構成】



(※) WAN等広域ネットワーク経由の外部機器からの不正アクセスに対して
安全を確保する必要がある場合にはユーザでの対策を盛り込んでください。

- 対象機種：GP4000
- 対象OS：iOS Ver.5.1以上/Ver.6.0以上
Android OS Ver.2.3以上、Ver.3.0以上、Ver.4.0以上
- 購入方法 App store、Google playからアプリをダウンロード

✓ 異常原因をすばやく特定：異常解析機能

発報したアラームメッセージ画面をタッチするだけで、
エラー発生時の関連データを時系列で確認することができ、
現場で原因追求と復旧を支援します。

サンプリング

ヒストリカル
トレンドグラフ

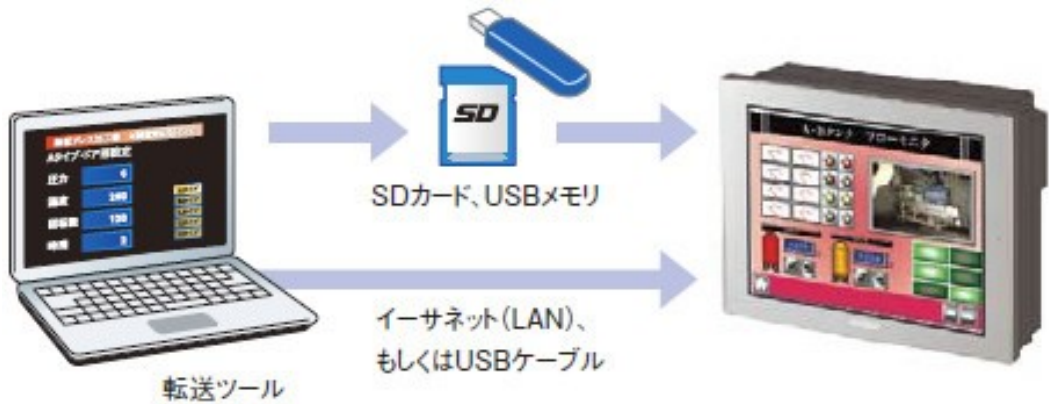
操作ログ

タッチ動作で
関連データが
呼び出せる！

✓ SD/SDHCカードI/F、USB I/Fを標準装備

メディアを使って画面転送可能

- ・作画ソフトウェアがなくても、USBメモリやSDカードで作画データの変更が可能です。
- ・生産現場にPCを持っていかなくても、画面メンテナンスが可能です。
- ・同じ機械を複数台生産するときなど、生産担当者のパソコン操作が不要です。



転送ツールはシュナイダーエレクトリックホールディングス株式会社
Webサイトから無料でダウンロードできます。

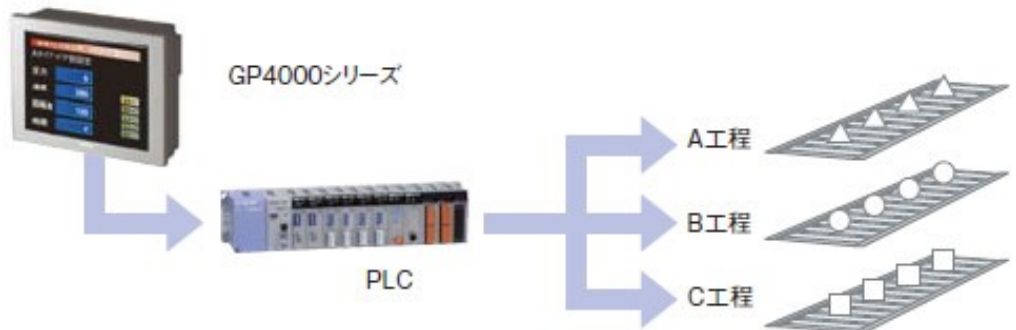
✓ CSVファイルへのデータ転送機能

USBメモリ/SDカード内のCSVファイルからレシピデータを変更可能なので、レシピデータをメディアで持ち運び、現場でアップデート可能です。アラームメッセージもCSVファイルだけで変更できます。



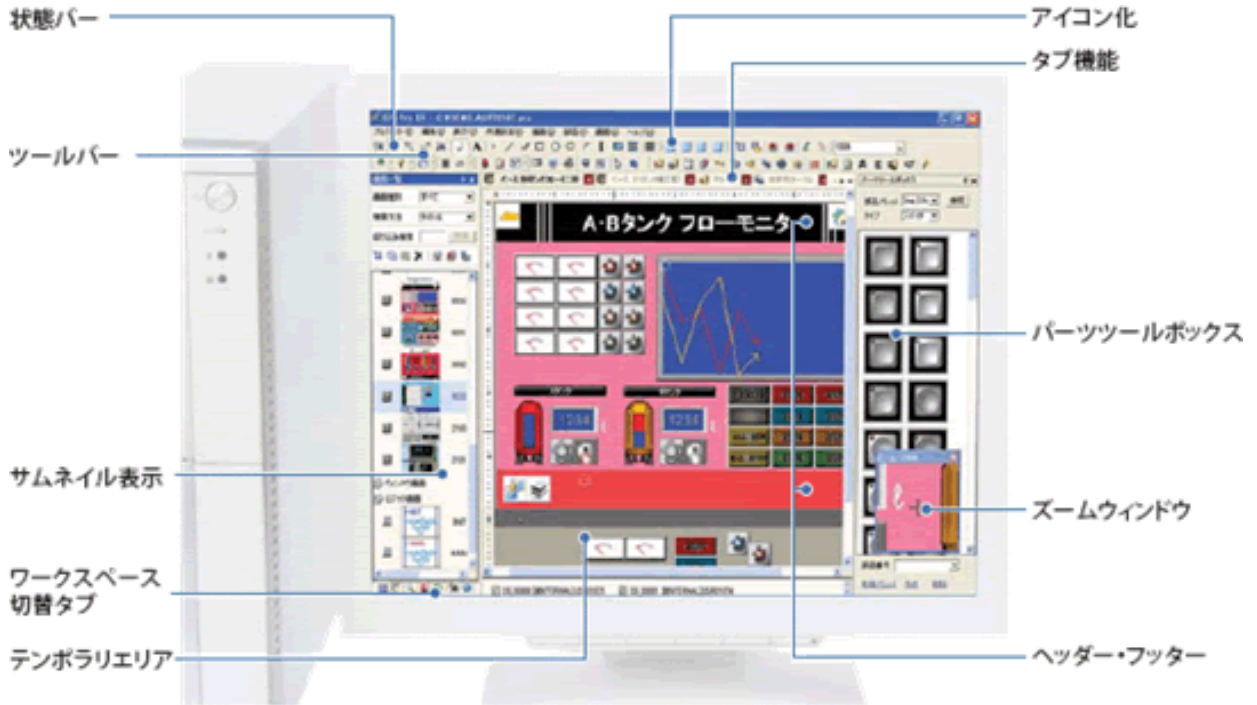
✓ 拡張レシピ機能

ランダムアドレスで、しかも、複数のデータ形式も、1つのレシピとしてPLCに書き込むことができます。



■ 作画ソフトウェアの特長

* 画面作成ソフトウェア「GP-Pro EX」はシュナイダーエレクトリックホールディングス株式会社標準品
〈Pro-faceブランド品〉となります。



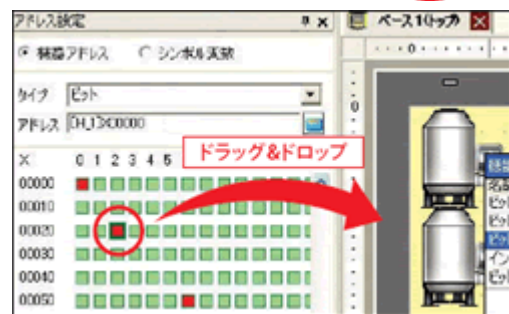
✓ パーツツールボックス

作画画面にパーツ一覧が見える「パーツツールボックス」のウィンドウを表示。
一覧からの選択やドラッグ&ドロップの操作で、スムーズな作画。



✓ アドレスマッピング

マウスのドラッグ&ドロップで視覚的にアドレス設定できます。
また、使用しているアドレスをクリックすると、画面番号と部品IDが表示されます。部品IDをクリックすれば、部品が使われている画面にジャンプします。



✓ 解像度コンバータ

サイズが異なる機種への変更作業が解像度に合わせて
プロジェクトデータを自動的にコンバートできます。



*解像度コンバートした場合、文字サイズや位置、パーツサイズ等の確認をしてください。

✓ デバイスモニタ機能

表示器本体で、接続した日立のPLCのI/Oモニタを行うことができます。

- ・ワード一括モニタ(ワードI/O連続モニタ)
- ・ビット一括モニタ(ビットI/O連続モニタ)
- ・ランダムモニタ(指定ワード、指定ビット混合モニタ)
- ・ワードデータのセット/リセット、ビットON/OFF



✓ TFT 65,536色表示

あらゆる現場で、用途で、視認性の高い表示画面



✓ 省電力のLEDバックライト

全機種、省電力のLEDバックライトを搭載。さらに、自動で輝度を下げる調光機能も備え、電力使用量を削減。

表示器が自動でムダな電力をカット!



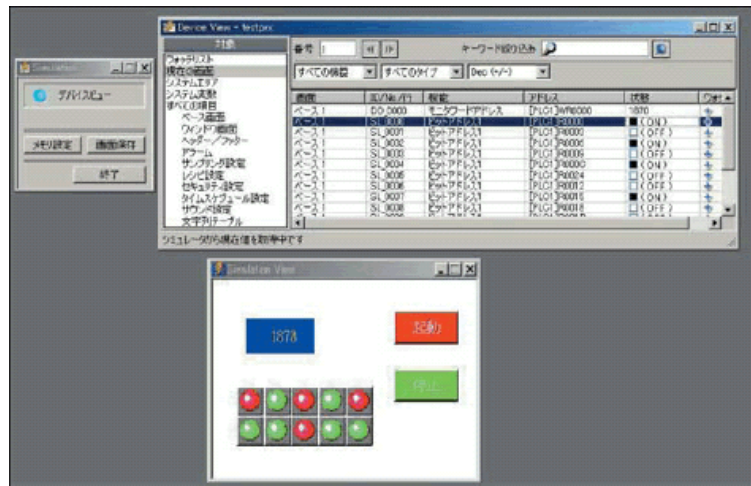
✓ バッテリー交換が自分できる

- ・バックアップ電池が切れても、センドバック修理が不要です。
- ・5年ごとに電池交換いただくことをお勧めします。
- ・交換用バッテリー(型式：PFXZCBBT1)は、メンテナンス品としてご購入いただけます。



✓ シミュレーション機能

本体に転送しなくても、動作検証ができます。
さらにデバイス値を入力することで、PLCと接続した
擬似的環境を実現し、PCのみでデバックが行えます。



✓ 日立専用機能画面パーツ集(H-PACKAGE)

日立PLCをより使いやすくするための組み込み機能画面パーツ集



エラーが発生していないユーザ画面

PLCエラー発生時にエラー情報を表示



エラーサブ画面の例

1. エラー情報表示

PLCの特殊内部出力(WRF000)を常時監視し、エラー発生時にエラーコード/エラー名称/エラー内容を画面上に表示します。

いくつかのエラーコード(I/O割付不一致、CPUリンクなど)には、サブ表示画面も用意。

2. エラー履歴表示

PLCで発生したエラー内容を履歴表示します。

3. 動作履歴表示(EHV-CPUのみ)

EHV専用プログラミングソフトウェアControl Editorの動作履歴表示と同様の画面を表示します。

4. RUN/STOP機能(EHV-CPUのみ)

表示器からEHV-CPUのRUN/STOPを制御できます。

5. デバイスマニタ

ワンタッチでデバイスマニタを起動できます。

弊社より画面作成ソフトウェア(弊社型式: EX-ED-H)をご購入いただいた場合には、シュナイダーエレクトリックホールディングス株式会社製画面作成ソフトウェアGP-Pro EXとH-PACKAGEをセットでご提供致します。
H-PACKAGE単独での購入も可能です。

■ 日立PLCとの接続

機種		Ethernet接続	シリアル接続	
			RS-232C	RS-422/485
EH-150シリーズ EHVシリーズ	EHV-CPU***	Ethernetポート	シリアルポート	
	EH-CPU****	—	ポート1, ポート2	ポート1
	EH-SIO	—	ポート1, ポート2	ポート1, ポート2
	EH-ETH/EH-ETH2	Ethernetポート	—	
	EH-ORML/R2LH/OR2LH	Ethernetポート	—	
EHV+シリーズ	EHV-CPU***	Ethernetポート	—	
MICRO-EHV+シリーズ	40点/64点	Ethernetポート	—	
MICRO-EHVシリーズ	高性能版	Ethernetポート	シリアルポート	OBV-NES/485A/ 485TAI/485TAO
	標準版	—		
MICRO-EHシリーズ	10点/14点	—	ポート1	—
	23点/28点	—	ポート1	ポート2
	20点/40点/64点	—	ポート1, EH-OB232	EH-OB485
Hシリーズ	H-302/702/1002/2002	—	PERIPHERAL	—
	H-4010	—	PERIPHERAL1, PERIPHERAL2	—
	LAN-ETH2	Ethernetポート	—	
	COMM-2H	—	RS-232Cポート	RS-422端子台
Webコントローラ	EH-WD10DR	Ethernetポート	シリアルポート	—
	EH-WA23DR/WD23DR	Ethernetポート	シリアルポート	
HXシリーズ HX II シリーズ	HX-CP***** HXC-CP*****	Ethernetポート	—	

■ Ethernet接続

- GP-4601T/4501T/4401T/4301T

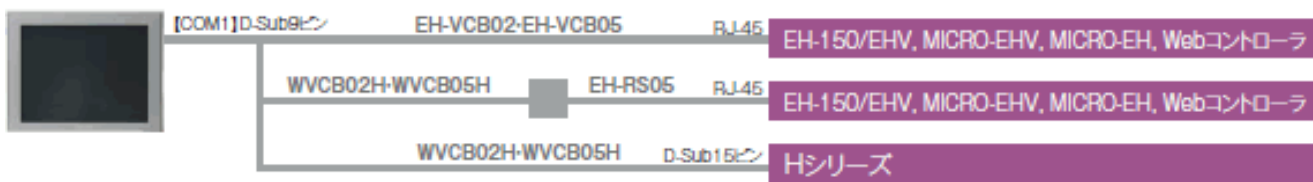


<ご注意>

PLCと表示器を1:1で接続する場合も、必ずHUBを介してストレートケーブルで接続してください。
HUBを介さずにクロスケーブルで接続した場合には、動作の保証は致しません。

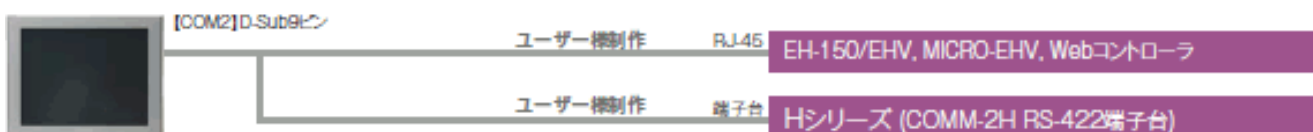
■ RS-232C接続

- GP-4601T/4501T/4401T/4301T



■ RS-422/485接続

- GP-4601T/4501T/4401T/4301T



■ 一般仕様

	GP-4601T	GP-4501T	GP-4401T	GP-4301T
型式	PFXGP4601TAAH	PFXGP4501TAAH	PFXGP4401TADH	PFXGP4301TADH
海外安全規格				
定格電圧	AC100~240V, 50/60Hz		DC24V	
電圧許容範囲	AC85~264V, 47~63Hz		DC19.2~28.8V	
許容瞬時停電時間	1サイクル以下 (但し、瞬時停電の間隔は1s以上)		5ms以下	
消費電力	AC100V: 44VA以下, AC200V: 58VA以下		12W以下	10.5W以下
突入電流	30A以下(充電部端子とFG端子間)			
絶縁耐力	AC1,500V 20mA 1分間 (充電部端子とFG端子間)		AC1,000V 20mA 1分間 (充電部端子とFG端子間)	
絶縁抵抗	DC500V 10MΩ以上(充電部端子とFG端子間)			
使用周囲温度	0~55℃			
保存周囲温度	-20~+60℃			
使用周囲湿度	10~90%RH(結露のないこと、湿球温度39℃以下)			
保存周囲湿度	10~90%RH(結露のないこと、湿球温度39℃以下)			
じんあい	0.1mg/m ³ 以下(導電性塵埃のないこと)			
汚染度	汚染度2			
腐食性ガス	腐食性ガスのないこと			
耐気圧(使用高度)	800~1,114hPa(海拔2,000m以下)			
耐振動	JIS B 3502、IEC/EN61131-2準拠			
耐衝撃	JIS B 3502、IEC/EN61131-2準拠			
接地	機能接地: D種接地 (SG-FG共通)			
保護構造*	IP65f			
冷却方式	自然空冷			
質量(本体のみ)	2.5kg以下	2kg以下	1.2kg以下	0.8kg以下

(注) 適合規格の詳細につきましては弊社にお問い合わせください

* 本機をパネルに取り付けたときのフロント部分に関する保護構造です。

当該試験条件で適合性を確認していますが、あらゆる環境での使用を保証しているものではありません。

特に試験に規定されている油であっても、長時間にわたり噴霧状態に本機がさらされている場合や極端に粘度の低い切削油にさらされている場合などは、フロント部のシートのはがれにより油の浸入が発生することがあります。

その場合は別途対策が必要となります。

また、規定外の油でも同様の浸入やプラスチックが変質することがあります。本機を使用する前にあらかじめご使用の環境をご確認ください。

また、長時間使用した防滴パッキンや一度パネル取り付けした防滴パッキンはキズや汚れが付き、十分な保護効果を得られない場合があります。安定した保護効果を得るためには、防滴パッキンの定期的な交換をお勧めします。

■ 性能仕様

		GP-4601T	GP-4501T	GP-4401T	GP-4301T
型式		PFXGP4601TAAH	PFXGP4501TAAH	PFXGP4401TADH	PFXGP4301TADH
表示サイズ		12.1型	10.4型	7.5型	5.7型
表示デバイス		TFTカラー-LCD			
表示ドット数		800×600ドット (SVGA)	640×480ドット (VGA)		640×480ドット (VGA)
有効表示寸法		W246.0mm × H184.5mm	W211.2mm × H158.4mm	W153.7mm × H115.8mm	W115.2mm × H86.4mm
表示色・階調		65,536色(プリンクなし)/ 16,384色(プリンクあり)			
バックライト *1		白色LED			
輝度調整		16段階(タッチパネルまたはソフトウェアで調整)			
バックライト寿命 *2		50,000時間以上			
表示文字種類		日本語、欧米、中国語(簡体字)、中国語(繁体字)、韓国語、キリル文字、タイ語			
表示文字サイズ		標準フォント：8×8ドット、8×16ドット、16×16ドット、32×32ドット ストロークフォント：6～172ドット、イメージフォント：8～72ドット			
表示文字拡大率 *3		標準フォント：横1～8倍、縦1～8倍			
表示文字数	1/4角英数字(8×8ドット)	100字 × 75行	80字 × 60行	40字 × 30行	
	半角英数字(8×16ドット)	100字 × 37行	80字 × 30行	40字 × 15行	
	漢字(16×16ドット)	50字 × 37行	40字 × 30行	20字 × 15行	
	漢字(32×32ドット)	25字 × 18行	20字 × 15行	10字 × 7行	
アプリケーションメモリ		FLASH EPROM 32Mバイト *4			FLASH EPROM 16Mバイト *4
ロジックプログラムエリア		FLASH EPROM 132Kバイト (15,000ステップ相当)*5			
フォントエリア		FLASH EPROM 8Mバイト (超過した場合はアプリケーションメモリを使用)			
バックアップメモリ		SRAM 320Kバイト (バックアップメモリには交換式リチウム電池使用)			
変数エリア		SRAM 64Kバイト (変数の保持には交換式リチウム電池使用)			
時計精度		±65秒/月(常温無通電状態での誤差)*6			
タッチパネル方式		アナログ抵抗膜方式			
タッチパネル分解能		1,024×1,024			
タッチパネル寿命		100万回以上			
インターフェース	シリアル(COM1)	RS-232、コネクタ：D-Sub9ピンプラグ			
	シリアル(COM2)	RS-422/485、コネクタ：D-Sub9ピンプラグ			
	Ethernet(LAN)	10BASE-T/100BASE-TX、コネクタ：モジュージャック(RJ-45)×1			
	USB(Type A)	USBコネクタ：Type A×1、電源電圧：DC5V±5%			
	USB(Type mini B)	USBコネクタ：Type mini B×1			
	SDカード	SDカードスロット×1(最大32Gバイト SD/SDHCカード)			

*1 バックライト交換はセンドバック方式となります。(ユーザでの交換はできません。)

*2 バックライト寿命時間は周囲温度25℃、連続点灯時、バックライトの輝度が50%になるまでの時間と定義しています。

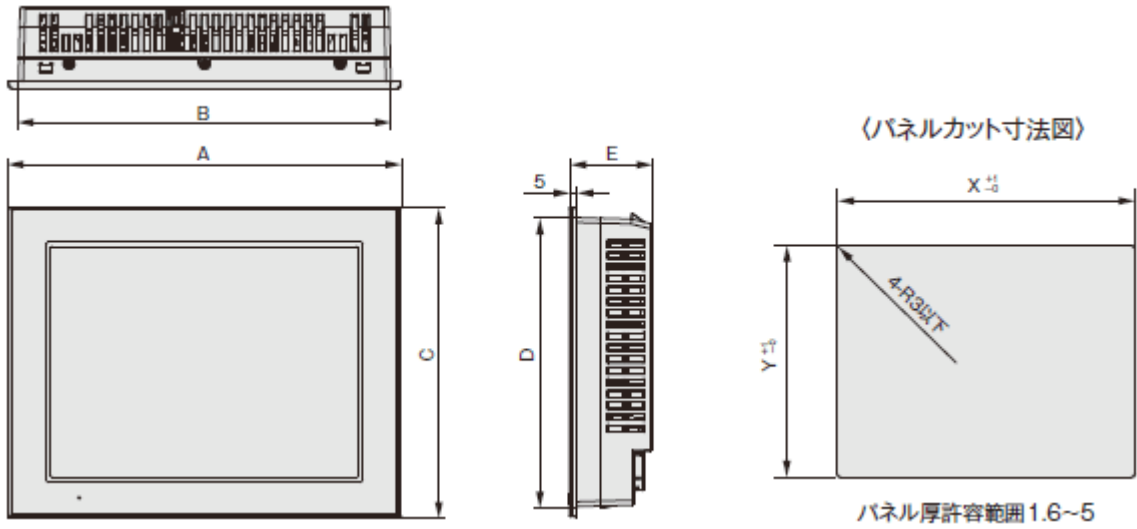
*3 文字の拡大率はソフトウェアにて上記以外にも設定できます。

*4 ロジックプログラムエリアを含みます。

*5 ソフトウェアで最大60,000ステップに切替え可能です。ただし、アプリケーションメモリ(画面データ)容量が1Mバイト少なくなります。

*6 温度差や使用年数によっては-380～+90秒/月の誤差になります。時計の誤差が問題となるシステムでご使用になる場合には、定期的に正確な時間を設定してください。

■ 外形寸法



*パネル厚範囲であっても、パネルの材質、大きさによってはGPの接続機器の取り付け位置によりパネルが反る場合があります。パネルの反りを防止するためには、補強板をつけることも有効です。

		GP-4601T	GP-4501T	GP-4401T	GP-4301T
型式		PFXGP4601TAAH	PFXGP4501TAAH	PFXGP4401TADH	PFXGP4301TADH
本体外形寸法	A	315	272.5	218	169.5
	B	301	258.5	204	155.5
	C	241	214.5	173	137
	D	227	200.5	159	123
	E	56	57	60	59.5
パネルカット寸法	X	301.5 +1/-0	259 +1/-0	204.5 +1/-0	156 +1/-0
	Y	227.5 +1/-0	201 +1/-0	159.5 +1/-0	123.5 +1/-0

名称		型式	仕様
表示器本体	GP-4601T	PFXGP4601TAAH	12.1型TFTカラー AC電源
	GP-4501T	PFXGP4501TAAH	10.4型TFTカラー AC電源
	GP-4401T	PFXGP4401TADH	7.5型TFTカラー DC電源
	GP-4301T	PFXGP4301TADH	5.7型TFTカラー DC電源
ソフトウェア	画面作成ソフトウェア	EX-ED-H	画面作成ソフトウェア GP-Pro EXとH-PACKAGEのセット
	日立PLC用機能画面サンプル集	H-PACKAGE	日立PLC用機能画面サンプル集
	GP-Pro EX Editorライセンス	PFXEXEDLS**	GP-Pro EX 開発環境用ライセンス
	Pro-Server EX	PFXEXSDVV**	データ収集/転送ソフトウェア
	RPAクライアントライセンス	PFXEXRPA	デジタルライセンス
オプション品	USBデータ転送ケーブル	CA3-USBCB-01	PC(USB A)-GP(USB A), 画面転送ケーブル(2m)
		ZC9USCBMB1	PC(USB A)-GP(USB mini B), 画面転送ケーブル(1.8 m)
	USB前盤面取付け延長ケーブル	CA5-USBEXT-01	USB (A) ポート延長ケーブル(1m)
		ZC9USEXMB1	USB(mini B)ポート延長ケーブル(1m)
	USB-シリアル(RS-232C)	CA6-USB232-01	USB(A)-RS-232C変換ケーブル(0.5m)
	COMポート変換アダプタ	CA3-ADPCOM-01	RS-422用通信オプション接続変換アダプタ
	コネクタ端子台変換アダプタ	CA3-ADPTRM-01	D-Sub(9ピンソケット)-RS-422用端子台変換アダプタ
		PFXZCBADTM1	D-Sub(9ピンプラグ)-RS-422用端子台変換アダプタ
	RS-232C 9pin-25pin 変換ケーブル	CA3-CBLCBT232-01	D-Sub(9ピンプラグ)-D-Sub(25ピンソケット) 変換ケーブル(0.2m)
	RS-422 9pin-25pin 変換ケーブル	PFXZCBCBCVR41	D-Sub(9ピンプラグ)-D-Sub(25ピンソケット) 変換ケーブル(0.2m)
	SDメモ리카ード(4GB)	PFXZCBSD4GC41	SDメモ리카ード(4GB、CLASS 4)
	インダストリアルHUB	MCSESU083FN0	産業用イーサネットHUB(8ポート)
	画面保護シート	CA7-DFS12-01	GP-4601T用 表示面保護、防汚用使い捨てシート (1パック5枚入り)
		PFXZCBDS101	GP-4501T用 表示面保護、防汚用使い捨てシート (1パック5枚入り)
		PFXZCBDS71	GP-4401T用 表示面保護、防汚用使い捨てシート (1パック5枚入り)
		PFXZCBDS61	GP-4301T用 表示面保護、防汚用使い捨てシート (1パック5枚入り)
	耐環境カバー	PFXZCBOP121	GP-4601T用 防滴性能、耐薬品性能向上カバー (1パック1枚入り)
		PFXZCBOP101	GP-4501T用 防滴性能、耐薬品性能向上カバー (1パック1枚入り)
		PFXZCBOP71	GP-4401T用 防滴性能、耐薬品性能向上カバー (1パック1枚入り)
		PFXZCBOP61	GP-4301T用 防滴性能、耐薬品性能向上カバー (1パック1枚入り)

名称		型式	仕様
メンテナンス品	取付金具	PFXZCBAF1	GP-4601T/4501T/4401T/4301T用 取り付け用固定金具（4個入り）
	防滴ガasket	PFXZCBWG121	GP-4601T用盤取り付け部防水パッキン（1個入り）
		PFXZCBWG101	GP-4501T用盤取り付け部防水パッキン（1個入り）
		PFXZCBWG71	GP-4401T用盤取り付け部防水パッキン（1個入り）
		PFXZCBWG61	GP-4301T用盤取り付け部防水パッキン（1個入り）
DC電源コネクタ （ストレート）	PFXZCBCNDC1	GP-4401T/4301T用 電源コネクタ（5個入り）	
リプレース用電池	PFXZCBBT1	メモリ/時計データバックアップ用一次電池	
接続ケーブル		EH-VCB02	GP（COM1）-PLC（RJ45）接続用（2m）
		EH-VCB05	GP（COM1）-PLC（RJ45）接続用（5m）
		EH-RS05	D-Sub(15ピンソケット)- RJ-45変換ケーブル(0.5m)
		WVCB02H	GP(COM1)-PLC(D-sub15)接続用（2m）
		WVCB05H	GP(COM1)-PLC(D-sub15)接続用（5m）

本書に掲載されている会社名や製品名は、一般に各社の商標または登録商標です。
なお、本文および図表中では、「™」、「®」は明記していません。

■ 本製品の輸出管理に関して

本製品を輸出される場合には、外国為替および外国貿易法の規制ならびに米国の輸出管理規制など外国の輸出関連法規をご確認のうえ、必要な手続きをお取りください。

ご採用に際してのご注意

この資料は、製品の代表的な特長機能を説明した資料です。使用上の制約事項、ユニットの組み合わせによる制約事項などがすべて記載されているわけではありません。ご採用にあたりましては、必ず製品のマニュアルをお読みいただきますようお願い申し上げます。

当社の責に帰すことができない事由から生じた損害、当社製品の故障に起因するお客さまでの機械損失、逸失利益、当社の予見の有無を問わず特別の事情から生じた損害、二次損害、事故補償、当社製品以外への損傷および、その他の業務に対する保証については、当社は責任を負いかねます。

【免責事項】


- 無償保証期間の内外に問わず、弊社の責に帰すことができない事由から生じた損害、弊社製品の故障に起因するお客さまで機会損失、逸失利益、弊社の予見の有無を問わず特別の事情から生じた損害、弊社製品に起因して発生した間接損害、二次損害、事故補償、弊社製品以外への損傷およびお客さまでの交換作業、現地機械設備の再調整、立ち上げ試運転その他の業務に対する補償について、弊社はいかなる場合も責任を負いません。
- お客さまがプログラム可能な製品については、お客さまご自身にて動作確認いただくこととします。お客さまにてプログラムされたプログラムの動作およびそれにより発生した損害について、弊社はいかなる場合も責任を負いません。
- 弊社製品をお客さまのシステムにてご使用される場合、法令や規格基準への適合あるいは特許等第三者権利侵害については、お客さまご自身においてご確認ください。これにより発生した問題に関して、弊社は関知いたしません。



安全に関するご注意

- 安全のため、ご使用の際は、「取扱説明書」、「マニュアル」をよくお読みのうえ、正しくお使いください。
- ご使用環境については、カタログ、取扱説明書、マニュアルに記載されている範囲内とします。高温、多湿、じんあい、腐食性ガス、振動、衝撃などの多い環境で使用しないでください。火災、故障、感電、誤動作の原因となることがあります。
- 安全のため、製品の取り付け、配線も取扱説明書、マニュアルに従ってください。接続は、電気工事・電気配線などの専門技術を有する人が行ってください。異物の混入にもご注意ください。
- 本カタログに記載された製品は、使用用途・場所などを限定するもの、定期点検を必要とするものがあります。お買い上げの販売店または当社にご確認ください。
- 本製品は、厳重な品質管理のもとに製造しておりますが、製品が故障することにより人命にかかわる重要な設備および重大な損失の発生が予測される設備へのご使用に際しては、重大事故にならないよう安全装置の設置を行ってください。

技術的なお問い合わせ先：

- 電話フリーダイヤル ……  0120-46-3444
携帯電話の方は(0254)46-3444をご利用ください。
- Eメールアドレス …… fa_plc@hitachi-ies.co.jp
- ご利用時間帯 …… 月～金 9：00～12：00/13：00～17：00
(ただし、祝日、当社休日は除く)

URL：

<https://www.hitachi-ies.co.jp/products/plc/hyojiki>



日立産機 表示器

検索

 株式会社 日立産機システム

詳細はWebへ

<https://www.hitachi-ies.co.jp>

日立産機 お問い合わせ



●このカタログに掲載した内容は、予告なく変更することがありますのでご了承ください。

HGP-002

2024.4