

日立海外高効率規制対応シリーズ

中国高効率規制対応モータ

エネルギー効率標識実施規則(CEL007-2021) GB18613-2020規格 GB3級



- 2021年6月改定のGB18613-2020 GB3級対応！
- 対応機種(枠番号80M～315H)
※電圧/周波数によっては対応出来ない機種もありますので詳細はお問い合わせください。
- 脚取付
0.75～300kW 2極、0.75～300kW 4極、0.75～250kW 6極 ※55kW2極は除く
- 立て型フランジ取付/横型フランジ取付
0.75～200kW 2極、0.75～200kW 4極、0.75～160kW 6極 ※55kW2極は除く
- 電圧/周波数
80～160枠:380/200/220/400V50Hz 180～315枠:380/200/400V50Hz
- 短納期対応(脚取付(380V/50Hz) 2週間～※詳細は裏面)

エネルギー効率標識実施規則

中国では2011年7月より「エネルギー効率標識実施規則」が施行されました。

これ以降、中国国内で使用されるモータに対して効率規制が開始され、中国へ輸出されるモータ単体および設備・機械に組み込まれたモータについては、効率レベルを満たしたモータの使用および効率レベルを記載した認証ラベルの表示が必要となりました。

その後2012年9月、2016年9月、2017年9月に規制が改定され、2021年6月に新たな改定が行われモータの効率規制等級がGB3級=IE3に変更になりました。

1. 標準仕様

項目	内容	
規格名称	中華人民共和国 エネルギー効率標準実施規則	
適用規格	JEC-2137-2000 効率：GB18613-2020(GB3級)	
外被構造	全開外扇型(屋内型、屋外型)	
取付方法	脚取付※3 フランジ取付※3	
極数/出力	2極 ※1	0.75~300kW 0.75~200kW
	4極	0.75~300kW 0.75~200kW
	6極	0.75~250kW 0.75~160kW
型式	屋内	TFO-LK(0.75~3.7kW) V(Y)TFO-LK(0.75~3.7kW)
		TFO-LKK(5.5~300kW) V(Y)TFO-LKK(5.5~300kW)
	屋外	TFOA-LK(0.75~3.7kW) V(Y)TFOA-LK(0.75~3.7kW)
		TFOA-LKK(5.5~300kW) V(Y)TFOA-LKK(5.5~300kW)
枠番号	80M~315H	
定格	S1(連続)	
電圧	80~160枠：380V、200V、220V、400V 180~315枠：380V、200V、400V	
周波数	50Hz	
耐熱クラス	155(F)(温度上昇については112M枠以下はEライズ、132S~180M枠はBライズとなります。)	
保護方式	屋内型(IP44)、屋外型(IP55) ※2	
口出し方式	端子台(ネジ止め)方式：2極18.5kW以下、4極15kW以下、6極11kW以下 その他機種はラグ式 ※5.5kW以上はY-Δ始動可能	
口出し本数	3本：(端子台方式：3.7kW以下)6本：(5.5kW以上) 12本：2極22kW以上、4極18.5kW以上、6極15kW以上、 160kW超の機種は12本(各相2本)	
伝導方式	2極11kW以上：直結専用、2極7.5kW以下および4、6極：直結・ベルト掛け兼用	
回転方向	負荷側(軸端)から見て反時計方向	
塗装色	リゲルグレー(マンセル8.9Y5.1/0.3)(近似色)	
温度	-30~40℃	
湿度	95%RH以下	
高度	標高1,000m以下	
雰囲気	腐食性及び爆発性ガス、蒸気、結露がなく、じんあいの少ないこと	

※1 55kW2極は除く

※2 適用範囲は0.75~132kW2P,0.75~160kW4P,0.75~110kW6Pです。
これを超過する屋外仕様はIP44にて対応。

※3 電圧/周波数によって対応出来ない機種がありますので詳細はお問い合わせください。

- 仕様は変更になることがありますので、設計の際はご照会ください。
- 上記仕様以外の特殊仕様はお問い合わせください。
- 防爆形モータは対応しておりません。
- 中国へモータ(1500min⁻¹あたり1.1kW以下)を単体で輸出される際は高効率規制とは別にCCC認証が必要と考えられます。
弊社ではCCC認証には対応しておりません。

3. 中国高効率規制対応ギヤモータ

ギヤモータも中国向け対応をしております。

弊社GPシリーズギヤモータ(屋内、屋外、立型、ブレーキ付き)で対応いたします。

対応範囲：0.75~11kW

電圧/周波数：380V50Hz,200V50Hz,220V50Hz,400V50Hz

※上記対応範囲でも仕様(電圧/周波数等)によっては対応出来ない機種もありますので詳細はお問い合わせください。

- 防爆形モータは対応しておりません。
- 中国へモータ(1500min⁻¹あたり1.1kW以下)を単体で輸出される際は高効率規制とは別にCCC認証が必要と考えられます。弊社ではCCC認証には対応しておりません。

2. 納期(脚取付標準仕様380V50Hz)

(kW)	屋内型(TFO-LK、LKK)			屋外型(TFOA-LK、LKK)		
	2P	4P	6P	2P	4P	6P
0.75	○	○	○	○	○	○
1.5	○	●	○	○	●	○
2.2	○	○	○	○	○	○
3.7	○	○	○	○	○	○
5.5	○	○	○	○	○	○
7.5	○	○	○	○	○	○
11	●	○	○	●	○	○
15	○	○	○	○	○	○
18.5	●	○	○	●	○	○
22	○	○	○	○	○	○
30	○	○	○	○	○	○
37	○	○	○	○	○	○
45	○	○	○	○	○	○
55	—	○	●	—	○	●
75	●	○	○	●	○	○

○：納期2週間

○：納期3週間

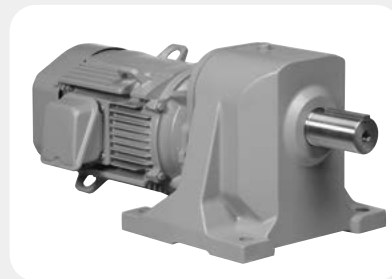
●：お問い合わせ機種

注1.上記機種以外についてはお問い合わせください。

注2.上記納期は0.75~15kW機種は5台以下、18.5~75kW機種は3台以下の
場合です。これ以上の台数の場合はお問い合わせください。

注3.納期は実働とします。弊社の実働についてはお問い合わせください。
また記載より短納期の場合もお問い合わせください。

注4.生産状況その他の事情により記載納期対応を致しかねる場合も御座います。
予めご了承ください。



詳細はWebへ

<https://www.hitachi-ies.co.jp>

日立産機 お問い合わせ

