

## 簡易陰圧装置用「排気HEPAフィルターユニット」 メンテナンスパック

排気HEPAフィルターユニットは、病室、診察室、待合室等に設置し、室内から吸い込んだ空気を屋外に排気して部屋を負圧（陰圧）にします。HEPAフィルタを通すことにより、室内に漂う、空気感染、飛沫感染の可能性のある病原体等を吸着し室外に漏洩することを最小限にします。また、室内に噴出した場合、部屋の空気を清浄化します。

**HEPAフィルタが目詰まりすると集じん性能が得られない可能性があります。性能維持のために、定期的な点検およびフィルタ交換が必要です。**



排気HEPAフィルターユニット  
型式：FCE-10K

### 日立産機システムからのご提案

毎年の点検をまとめて契約できる  
メンテナンスパックをおすすめいたします。



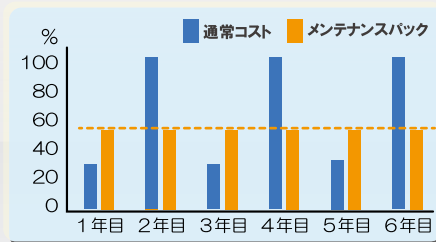
### メンテナンスパックのメリット

#### MERIT.1

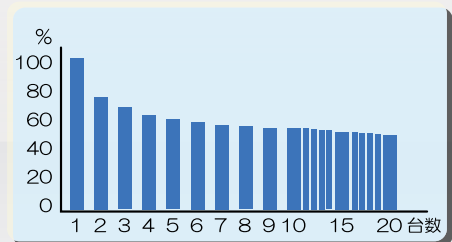
#### 定額プランによる メンテナンスコストの 平準化、さらに台数割引

一定額の契約料をお支払いいただくことでコストが平準化できます。さらに契約台数が増える毎に割引いたします。

メンテナンスパックによる  
メンテナンスコスト平準化イメージ



複数台メンテナンスパック契約による  
台数割引イメージ



#### MERIT.2

#### 定期的な フィルタ交換で 性能維持

フィルタの定期的な交換により気密性能維持します。掃除機での吸い取りはウイルスが拡散されます。



#### MERIT.3

#### 製造メーカーだからできる サービス エンジニアリング

製造とサーブیس一体のメーカーだから、機器を熟知したサービスエンジニアが管理基準に基づき、点検します。



#### MERIT.4

#### あんしんの サポート体制

ご契約者さまを優先的にサービス対応させていただきます。



### メンテナンスパック 内容

#### 内容

項目	内容
契約期間	6年
定期点検	毎年
消耗品交換 (HEPAフィルタ)	2年毎 (ご使用状況、環境により短い場合があります)
推奨部品交換	費用別
故障発生時	調査費無償

#### 〈ご参考〉主な部品の推奨交換時期

部品	交換周期	対象部品
HEPAフィルタ	1~2年	●
ファンモータ	3年	—
インバータ	3年	—
漏電遮断器	10年	—
電磁接触器	10年	—

備考) ご要望に応じ、契約内容は柔軟に対応いたします。電気品(モータ等)交換を含む契約も可能です。

